

Personale coinvolto nell'intervento

Direzione Servizi Tecnici

Direttore	Ing. Michele Mazzoni
Dirigente del Servizio	Ing. Alessandro Dreoni
Responsabile unico del procedimento	Ing. Alessandro Dreoni
Progettisti Architettonici	Ing. Riccardo Ricci, Geom. Giovanna Grazzini, Arch. Daniele Squilloni
Consulente Architettonica	Arch. Teresa Lovascio
Progettisti Impianti meccanici	Ing. Filippo Cioni, P.I. Lorenzo Cappugi, P.I. L. Mazzetti, P.I. David Cionini, P.I. Sandro Faggi, P.I. Giovanni Pagano, P.I. Valter Masini
Progettisti Impianti Elettrici	P.I. Fabio Calonaci, P.I. Martino Pinzauti
Direttore dei lavori	Ing. Riccardo Ricci
Direttore operativo opere strutturali	Ing. Lorenzo Boganini
Diirettore operativo parte architettonica	Geom. Massimo Segulian
Ispettore di Cantiere parte architettonica	Geom. Fabiano Cassioli - Geom. Marco Noferi
Coordinatore Dir. Op. impianti Meccanici	Ing. Filippo Cioni
Supporto DL impianti meccanici	P.I. Leonardo Mazzetti
Direttore operativo impianti termici	P.I. Lorenzo Cappugi
Ispettore di Cantiere impianti termici	Geom. Giovanni Pagano
Direttore operativo impianti idraulici e antincendio	Geom. Simone Rossi
Ispettore di Cantiere imp. idraulici e antinc.	P.A. Claudio Pollastrini
Isp. Cant. imp. Mecc. parte elettrica	P.I. David Cionini; P.I. Sandro Faggi;
Direttore operativo impianti elettrici	P.I. Valter Masini
Ispettore di Cantiere impianti elettrici	P.I. Fabio Calonaci; P.I. Martino Pinzauti
Coordinatore alla Sicurezza in fase progettazione:	Geom. Marco Noferi

Relazione sui lavori progettati

Le opere di edificazione della Nuova Scuola Calvino, progettate a completa cura dei tecnici della Direzione Servizi Tecnici del Comune di Firenze, sono suddivise in due distinte fasi di attuazione:

Fase 1 – “Opere propedeutiche alla riedificazione e alla messa in sicurezza dell’area”, i cui lavori sono iniziati il 18 luglio 2011, con un costo totale dell’opera pari ad Euro 56.000,00 (codice opera 110650);

Fase 2 – “Edificazione della Nuova Scuola Italo Calvino” a cui questa scheda si riferisce, avente un costo preventivato dell’opera pari ad Euro 5'206'000 (codice opera 110166-110729-120071-120072-120382-120397)

- “Opere Complementari al progetto Edificazione nuova Scuola Calvino”;

La Scuola Italo Calvino si trova all’interno dell’Area dell’Istituto comprensivo Pirandello adiacentemente alla scuola dell’infanzia Laura Poli, all’Asilo nido Tasso Barbasso, alla scuola secondaria Pirandello.

Il progetto di demolizione dell’edificio è stato redatto dalla Direzione Servizi Tecnici (progetto n°118/2010) e ha previsto la Demolizione della Scuola esistente (dovuta ai numerosi problemi strutturali emersi) e la completa messa in sicurezza dell’area.

Con la Fase 2 si prevede la ricostruzione dell’edificio scolastico senza alterare la distribuzione e l’assetto planoaltimetrico dell’area scolastica andando a ricostruire il nuovo edificio scolastico nella stessa posizione planimetrica ed alla stessa quota sul rilevato dell’edificio esistente da demolire.

Con le Opere Complementari si definiranno le aree esterne dell’edificio.

Il Nuovo edificio è stato progettato prendendo a riferimento i principi della Bioedilizia, dell' edilizia sostenibile e di ecocompatibilità, pertanto è stato deciso di realizzare la nuova Scuola Calvino con le seguenti caratteristiche architettoniche e di materiali:

- Edificio ad alta efficienza energetica
- Struttura portante lignea per solai e pareti verticali
- Pareti e Solai ad alta prestazione termica
- Isolamenti termo acustici in fibre di legno
- Infissi a taglio termico con vetrocamera bassoemissivi
- Brise soleil oscuranti a protezione dai raggi solari
- Realizzazione di ampi balconi e gronde per proteggere le strutture dalle radiazioni solari
- Impianto di riscaldamento a bassa temperatura integrato nel solaio
- Nuova Centrale Termica ad alta efficienza energetica
- Utilizzo di fonti energetiche rinnovabili, fotovoltaico, solare termico
- Utilizzo di materiali riciclabili e locali
- Realizzazione di un loggiato sul fronte dell'edificio per migliorare l'ombreggiatura dei locali al piano terreno
- Realizzazione di una doppia areazione delle aule del piano primo per sfruttare l'effetto camino per la fuoriuscita dell'aria esausta

Saranno prescelti materiali che non prevedono l'aggiunta di additivi sintetici e che non rilasciano emissioni nell'ambiente. L'edificio avrà un'ottima efficienza energetica per quanto riguarda ogni singola struttura edilizia, in modo da creare locali atti a proteggere sia dal caldo estivo che dal freddo invernale, in modo da assicurare un clima abitativo piacevole e sano.

Il nuovo edificio scolastico si svilupperà su due piani fuori terra oltre ad un piano interrato ed avrà le seguenti caratteristiche:

- n°12 Aule didattiche di circa 50 mq;
- n°9 laboratori;
- Sala Lettura;
- Sala Riunioni;
- Palestra (Esistente, ristrutturazione da prevedersi in un futuro lotto di completamento);
- Locali di servizio vari;
- Locali deposito e tecnici al piano interrato;
- Collegamento con la Materna Laura Poli e con la Media Pirandello (realizzazione da prevedersi in un futuro lotto di completamento);

La superficie totale del plesso scolastico sarà di circa 3'500 mq oltre ad un piano interrato da adibirsi a depositi e locali di servizio vari.

Aggiornamento al 26 agosto 2016.

I lavori di "Edificazione della Nuova Scuola Italo Calvino" sono terminati salvo ad eccezione di alcune piccole lavorazioni secondarie in fase di ultimazione

Le "Opere Complementari al progetto Edificazione nuova Scuola Calvino", che prevedono la sistemazione dell'area esterna a verde sono in corso di realizzazione. Si prevede di concludere entro il 12 settembre la sistemazione dell'area tra la Scuola Pirandello e la Scuola Calvino, successivamente si sistemerà la porzione de area averde sul retro dell'edificio.

Principali dati dell'opera

Approvazione del progetto preliminare:

- Deliberazione Delibera G.C. n° 55/2011 del 05/04/2011
- Codice opera 110650-110166-110729

Approvazione del progetto di demolizione Fase 1:

- Deliberazione Delibera G.C. n° 141/2011 del 01/06/2011
- Codice opera 110650

Approvazione del progetto esecutivo

Fase 2 –Edificazione della Nuova Scuola Italo Calvino

- Deliberazione Delibera G.C. n° 329/2012 del 14/09/2012
- Opere Complementari approvate con DD n°5655/2015

Costo totale preventivato dell'intera opera:

- € 5'264'000,00

-Costo contrattuale della fase 2 Edificazione Nuova Scuola Italo Calvino:

€ 3'864'407,00 oltre iva

-Costo contrattuale Opere Complementari

€ 154'150,36 oltre iva

Impresa Aggiudicatrice: CCC Società Cooperativa

Impresa Esecutrice: CMSA Società Cooperativa

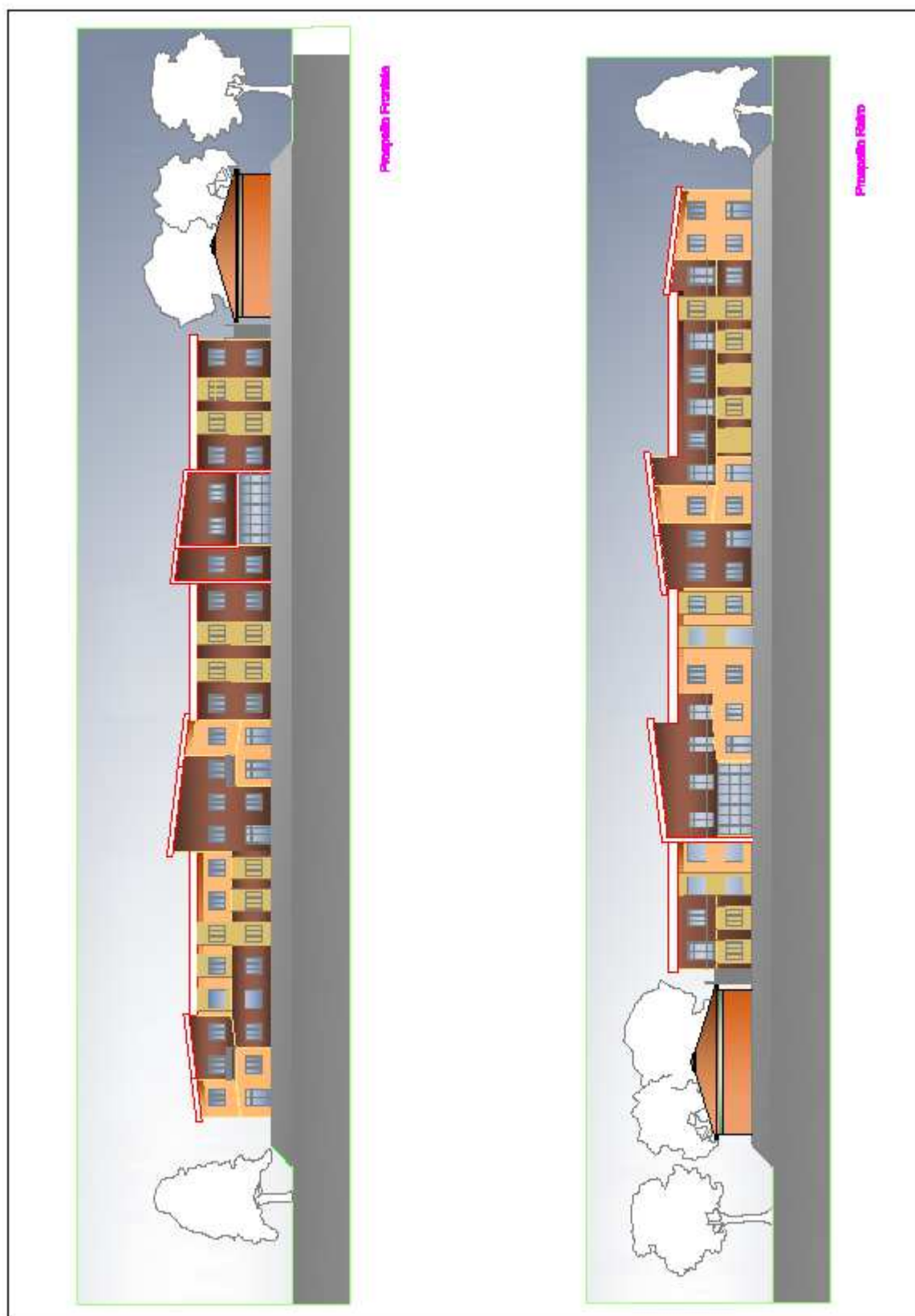
Tempo preventivato per la realizzazione dei lavori: - 365 giorni

Tempo contrattuale per la realizzazione dei lavori: - 219 giorni

Portati a giorni 304 con la Variante in c.o. e con la proroga concessa

9 Ottobre 2014 – Data di Inizio lavori

8 agosto 2015 – Data di Fine lavori



Prospetti della Nuova Scuola Italo Calvino