



# PROGETTO PRELIMINARE COPERTURA E RIQUALIFICAZIONE STADIO FRANCHI

CAMILLA AMMANNATI

## UN PROGETTO A MISURA D' UOMO

L'idea della tesi nasce dall'esigenza di Firenze di dotarsi di un'impianto sportivo in linea con gli standard internazionali e dal dibattito sulla valenza storica dello stadio Artemio Franchi.

Il lavoro è, da una parte, il tentativo di coniugare un'esigenza con il rispetto di un'opera storica e, dall'altra, il risultato della volontà di regalare alla città un 'ragionamento progettuale' sull'area del Campo di Marte.

Lo stadio, massimo emblema di passione e interazione di persone, diventa luogo di incontro inserito in una rete di attività sportive, culturali e commerciali interconnesse tra loro. Lo stadio, fulcro dominante di questo sistema, non viene così relegato allo scomodo ruolo di 'cattedrale nel deserto', ma valorizzato da attività e viabilità fruibili.

Nel rispetto di una struttura di rilevanza storica, infatti, il progetto valorizza parimente i servizi per lo sport, le attività pubbliche e commerciali e le aree verdi.

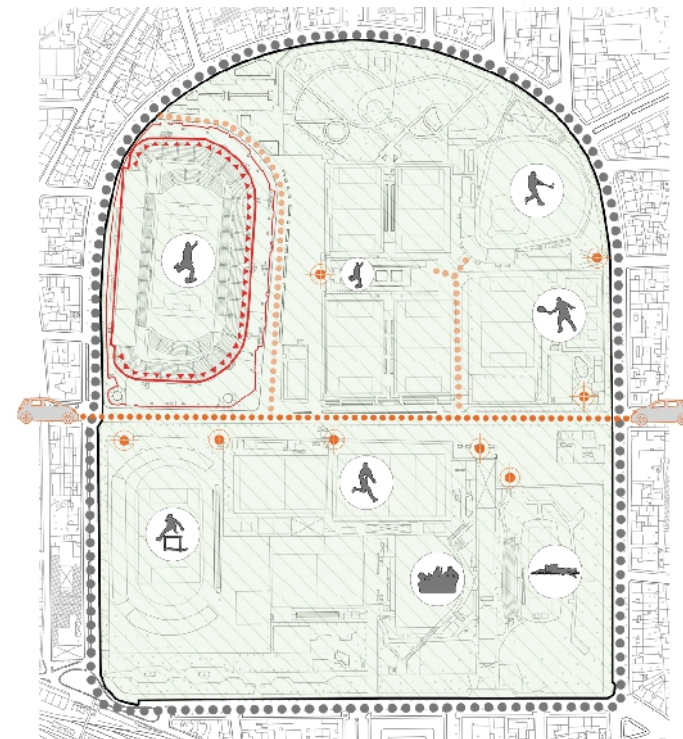
Un progetto pensato per una quotidianità 'ecologica' 'a misura d'uomo'.



Firenze  
SportWeek  
Center

# PROGETTO PRELIMINARE COPERTURA E RIQUALIFICAZIONE STADIO FRANCHI

## ANALISI E CONCEPT



AREA CAMPO DI MARTE



400.000 mq - superficie "Campana"

AREA PROGETTO



87.000 mq - superficie riqualificata

AREE PER LO SPORT



88.365 mq - abitanti Quartiere 2

AREE PER LO SPORT



100.000 mq - superficie considerata

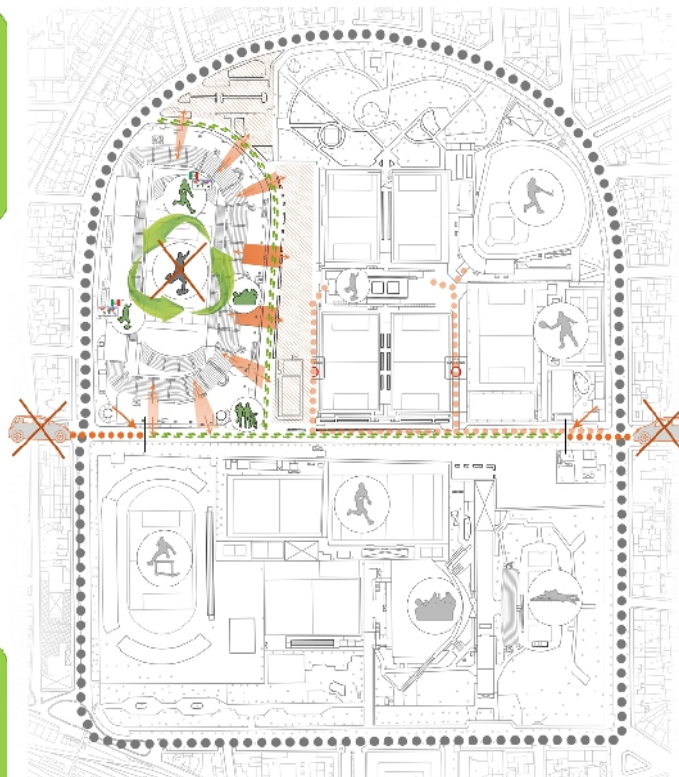


# PROGETTO PRELIMINARE COPERTURA E RIQUALIFICAZIONE STADIO FRANCHI

## ANALISI E CONCEPT



VIALETTA

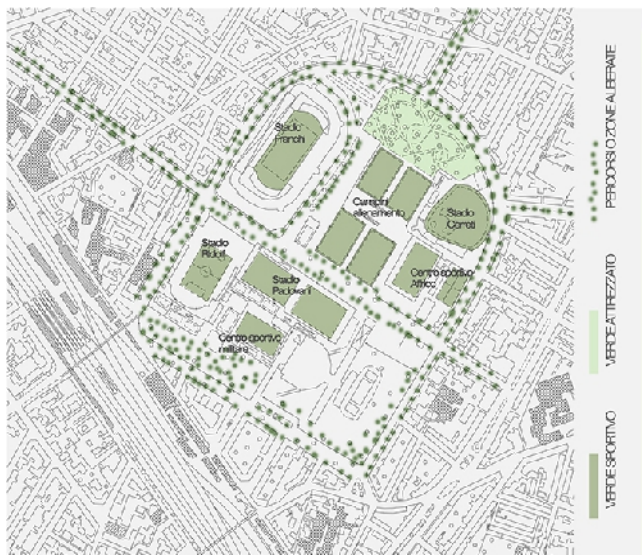


### CITTADELLA DELLO SPORT NON SOLO CALCIO

Calcio	7125 mq (1 campo)
Tennis	750 mq (4 campi)
Calcetto	5860 mq (1 campo)
Rugby	15400 mq + 5450 mq (2 campi)
Atletica	6 corsie (1 pista)
Sport vari	7125 mq (1 campo polifunzionale)
Baseball	400 mq (1 campo)
Nuoto	3 piscine

### UN GRANDE POLMONE VERDE 350.000 MQ SENZA AUTO

1 parco attrezzato	25.700 mq
2 strade pedonalizzate	26.000 mq
1 parcheggio interrato	580 posti auto



VERDE

### LA PERCEZIONE DELL' ARCHITETTURA IL SUPERAMENTO DEL SENSO DI SEPARAZIONE



### LA FRUIZIONE DELLO SPAZIO 24 ORE SU 24 - 7 GIORNI SU 7

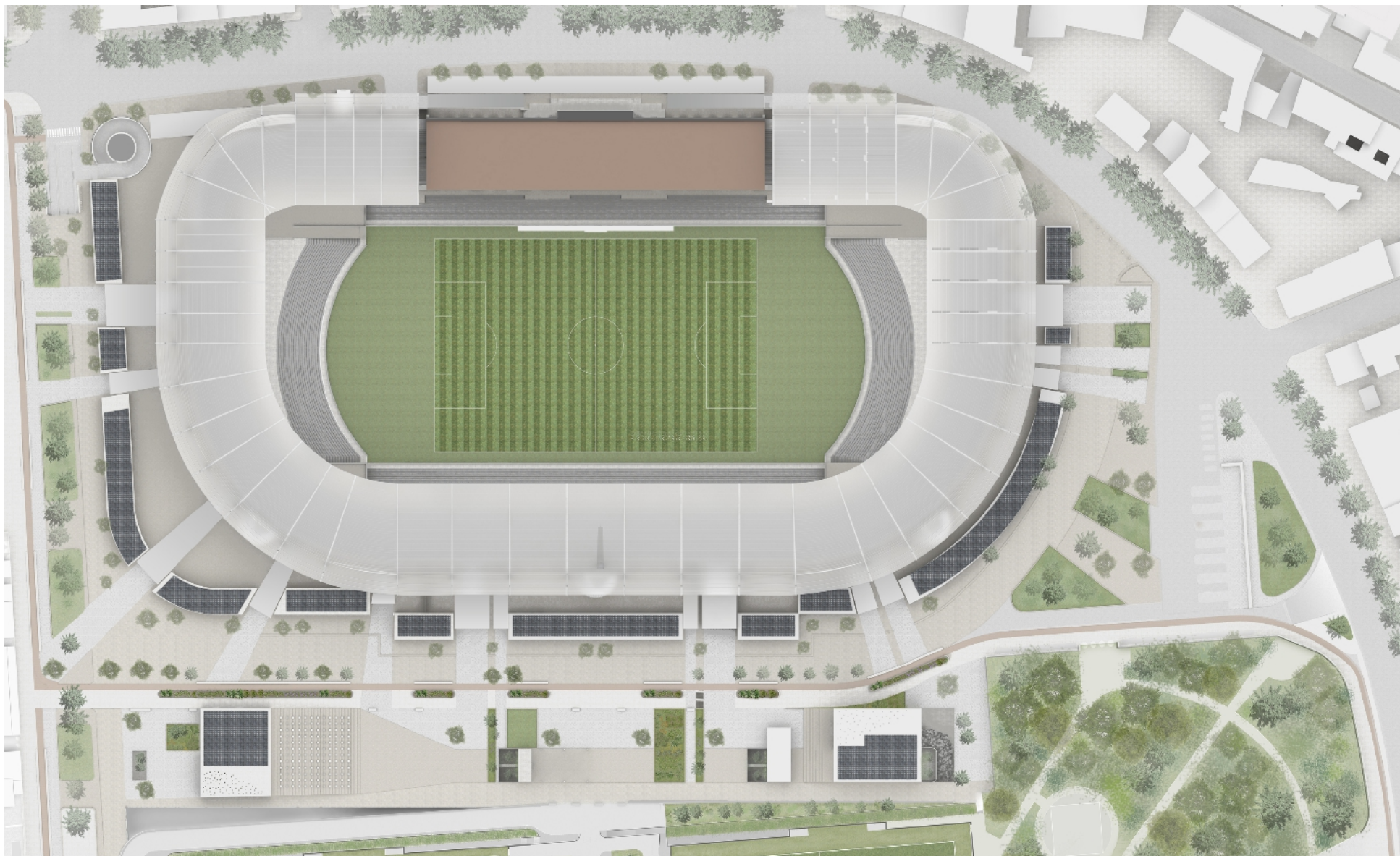
Servizi	Piste pedo-ciclabili
Attività	Bar - auditorium - shops
Sport	Palestra - spogliatoi - attrezzature



Firenze  
SportWeek  
Center

# PROGETTO PRELIMINARE COPERTURA E RIQUALIFICAZIONE STADIO FRANCHI

## PLANVOLUMETRICO



**TEMA 1** → COPERTURA SPALTI

**TEMA 3** → PIAZZA - VIABILITA' - PARCHEGGIO

**TEMA 2** → PIANO TERRA: SPAZI COMMERCIALI





Firenze  
SportWeek  
Center

# PROGETTO PRELIMINARE COPERTURA E RIQUALIFICAZIONE STADIO FRANCHI

AREA TEMATICA 1



Progetto di copertura

# PROGETTO PRELIMINARE COPERTURA E RIQUALIFICAZIONE STADIO FRANCHI

## CRITICITA' PROGETTUALI

### LE PROBLEMATICHE SOCIALI DA RISOLVERE

- 1| Fattore meteo in previsione degli eventi sportivi
- 2| Disagio dovuto a irraggiamento, freddo - caldo
- 3| Inadeguatezza rispetto agli impianti più moderni e funzionali
- 4| Polemiche rapporto prezzo biglietto / servizi offerti



### LE PROBLEMATICHE ARCHITETTONICHE DA CONSIDERARE

- 1| Monumento nazionale da tutelare  
- Sovrintendenza ai Beni Ambientali ed Architettonici
- 2| Intelaiatura strutturare da valorizzare
- 3| Condizioni di degrado da risolvere e prevenire
- 4| Sostenibilità economica e standard internazionali





Firenze  
SportWeek  
Center

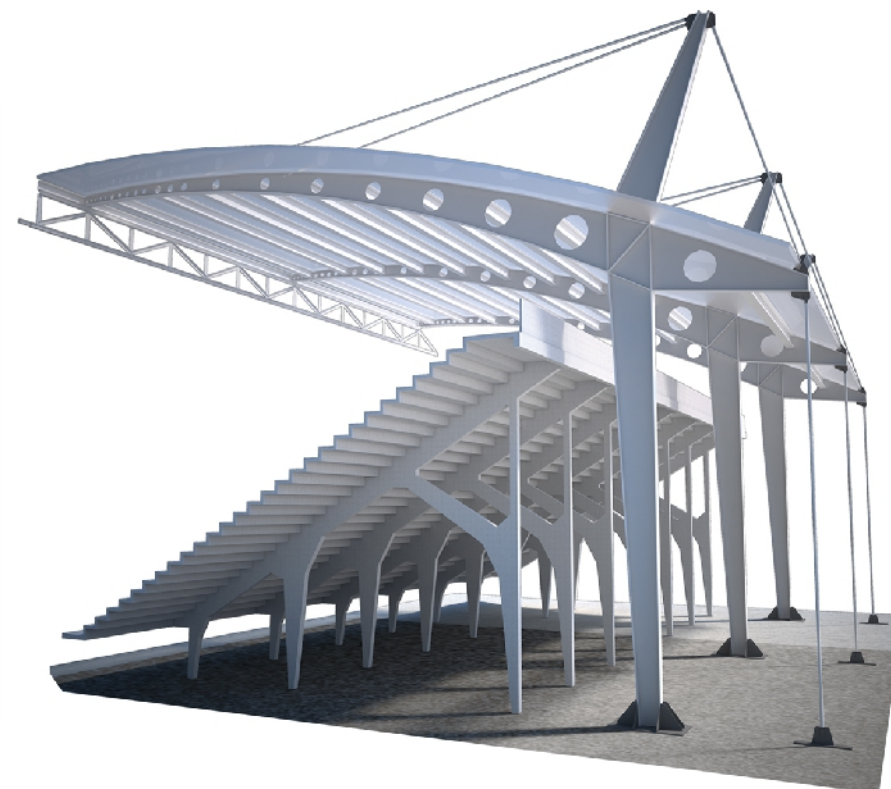
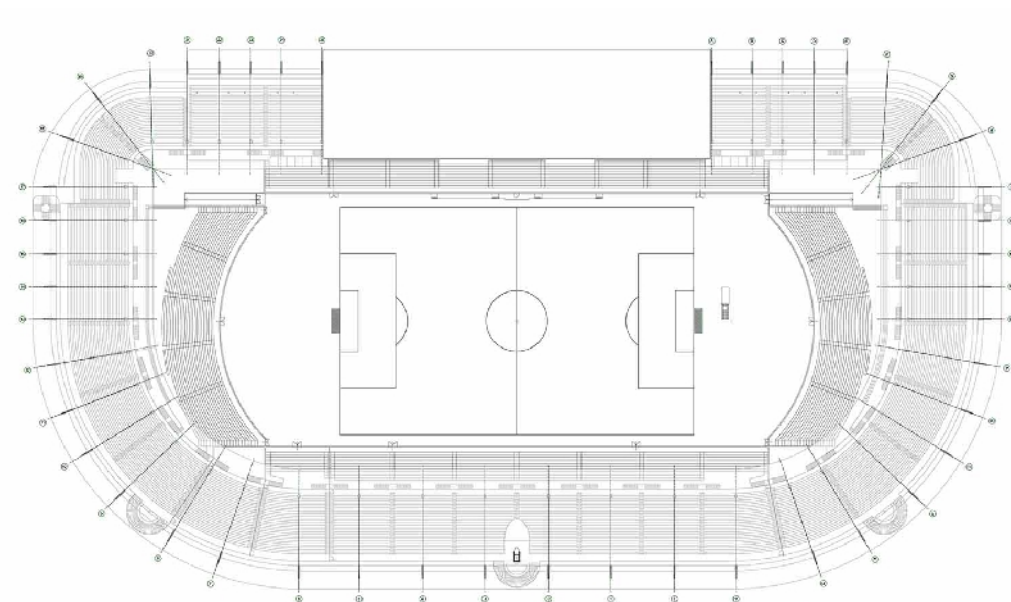
# PROGETTO PRELIMINARE COPERTURA E RIQUALIFICAZIONE STADIO FRANCHI

LA SOLUZIONE



# PROGETTO PRELIMINARE COPERTURA E RIQUALIFICAZIONE STADIO FRANCHI

IL DIALOGO CON L'ESISTENTE



| CONTINUITA' DELLA STRUTTURA A RAGGEIRA

| LEGGIBILITA' DELLA STRUTTURA DI NERVI

| ASSOLUTA INDIPENDENZA STRUTTURALE

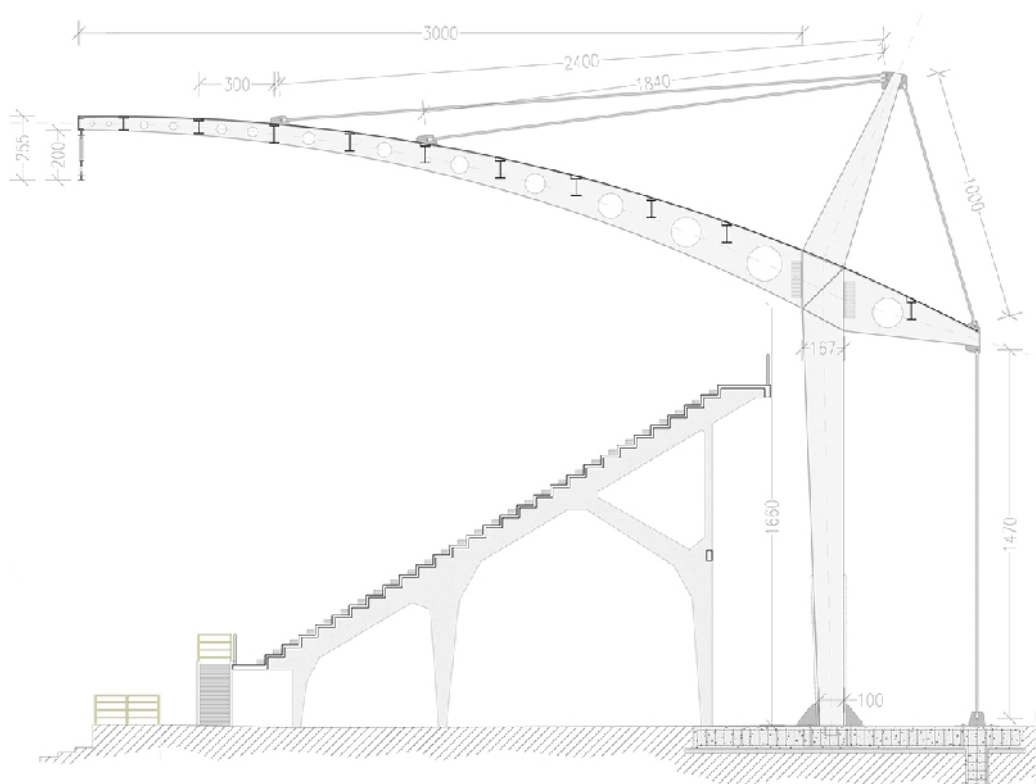
| COERENZA NELL' UTILIZZO DEI MATERIALI



Firenze  
SportWeek  
Center

# PROGETTO PRELIMINARE COPERTURA E RIQUALIFICAZIONE STADIO FRANCHI

## LA COMPOSIZIONE



## DATI TECNICI

- 1 | Copertura a sbalzo con aggetto di 30 m
- 2 | Struttura leggera in acciaio assemblata a secco
- 3 | Struttura modulare con interasse di 18 m circa
- 4 | Manto di copertura in pannelli di polycarbonato alveolato rinforzato, con protezione raggi UV
- 5 | 800 mq circa di superficie coperta:
  - tribune laterali
  - maratona
  - curve
  - settore ospiti
  - (sono esclusi i parterre)