

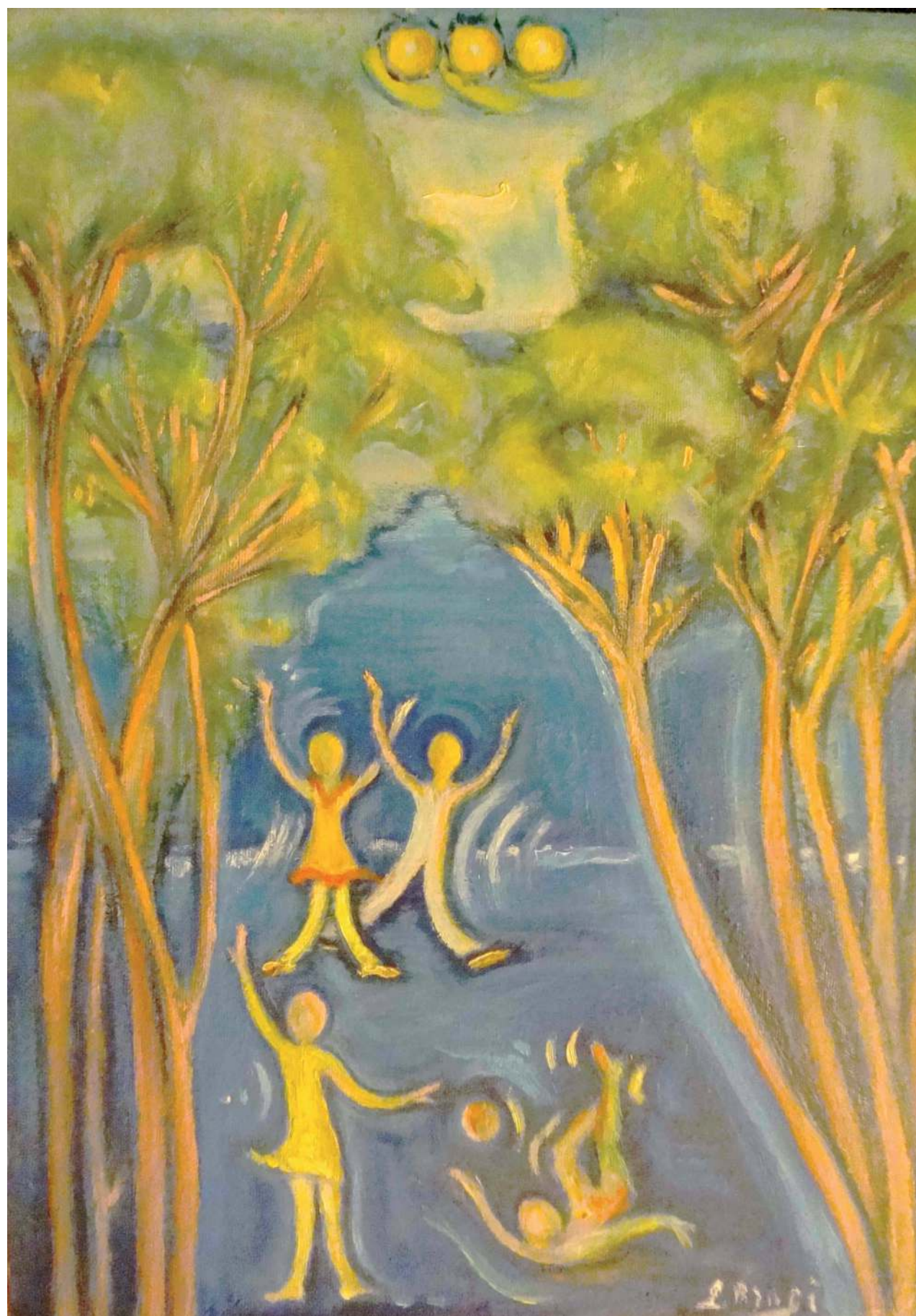


CONVEGNO

“DISABILITÀ INTELLETTIVA: Una nuova prospettiva antropologica”

Firenze, Palagio di Parte Guelfa - Sala Brunelleschi
Mercoledì 23 Ottobre 2013 - ore 17.30

con il patrocinio del Comune di Firenze



In COLLABORAZIONE con:

Arcidiocesi di Firenze, APPC, PAMAPI, Fondazione ODA Firenze, Atlante Onlus, OAMI, CIRS, UNITALSI, ANFFAS, Scienza e Vita, Fondazione “Jacopo”, CUI-Ragazzi del sole, Sipario, Agata Smeralda-onlus, La Formica-onlus, Movimento per la Vita, La Pergola arte, La Martinella, Banca del Valdarno.

ARCIDIOCESI
DI FIRENZE



SIPARIO
Scenari di quotidianità



INTRODUCE:

Avv. Stefania SACCARDI
Vicesindaco e Assessore del Comune di Firenze

MODERATORE:

Dott. Marcello MASOTTI - Presidente Scienza e Vita

RELAZIONI:

- Crescere con i coetanei: l'accoglienza
Prof.ssa Maria Concetta GUIDA, Dirigente Scolastica
- Bellezza grave e amore intelligente: due parole - chiave
Dott. Daniele MUGNAINI Psicologo
- Esperienze di vita -
Prof.ssa Giovanna LO SAPIO, Univ. Fi - Pres. Atlante
Dott. Christian ZANON, Neuropsicologo
Dott.ssa Stefania MARTELLI CALVELLI, Sipario
Prof.ssa Angela LEONCINI, Unitalsi
- Progettare il futuro: una famiglia “dopo di noi”
Can. Vasco GIULIANI
- Problemi Legislativi:
Dott. Carlo CASINI già Magistrato di Cassazione

Sede legale e operativa: Via di Gaville, 60A - 50063 Figline Valdarno - Firenze
operativi anche a Firenze ed in altre località
055 9501003 - 055 415461 - 338 2218004 - 338 2171170
e-mail: duranteedopodinoi-onlus@virgilio.it <http://duranteedopodinoi-onlus.jimdo.com>

Cocktail offerto da “duranteedopodinoi” e “sipario”