

# Piano nazionale per le città

# FIRENZE



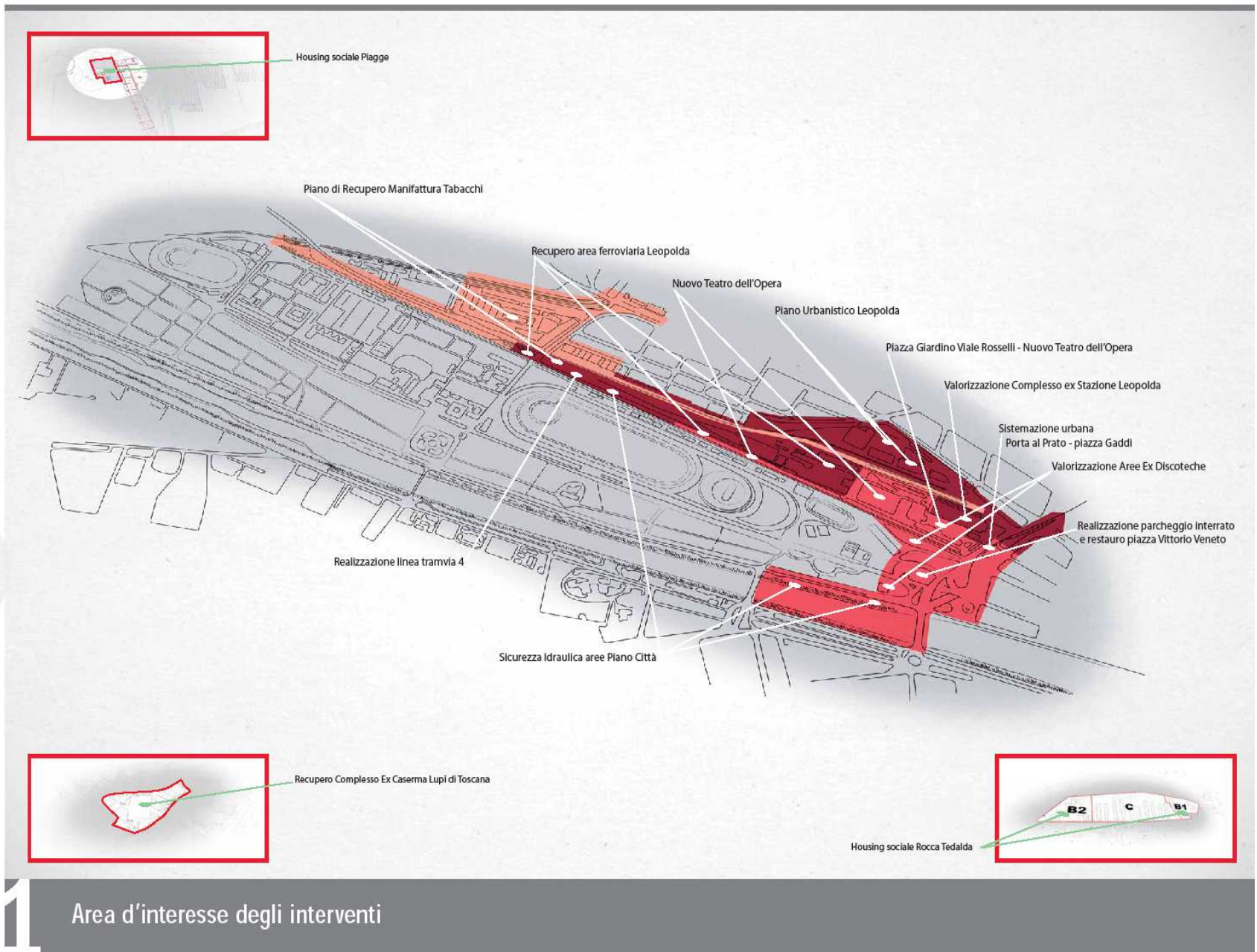
Piano nazionale per le città - FIRENZE  
decreto-legge 22 giugno 2012, n. 83  
coordinato con la legge di conversione 7 agosto 2012, n. 134  
Misure urgenti per la crescita del Paese

**Deliberazione 2012/G/00356**



# Piano nazionale per le città - FIRENZE

decreto-legge 22 giugno 2012, n. 83  
coordinato con la legge di conversione 7 agosto 2012, n. 134  
"Misure urgenti per la crescita del Paese"





## Piano nazionale per le città - FIRENZE

decreto-legge 22 giugno 2012, n. 83  
coordinato con la legge di conversione 7 agosto 2012, n. 134  
"Misure urgenti per la crescita del Paese"



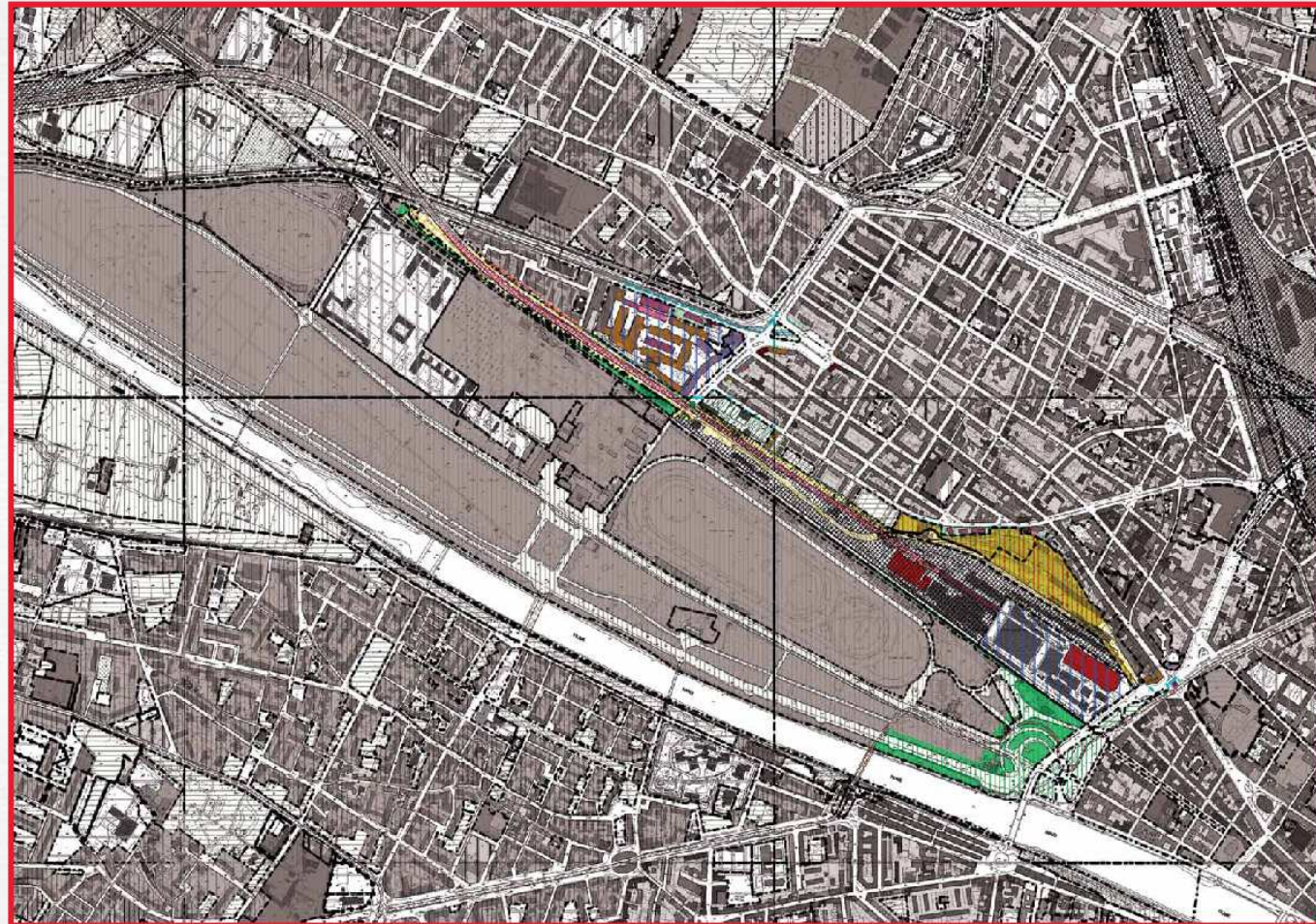
2

Foto aerea dell'area di interesse degli interventi



## Piano nazionale per le città - FIRENZE

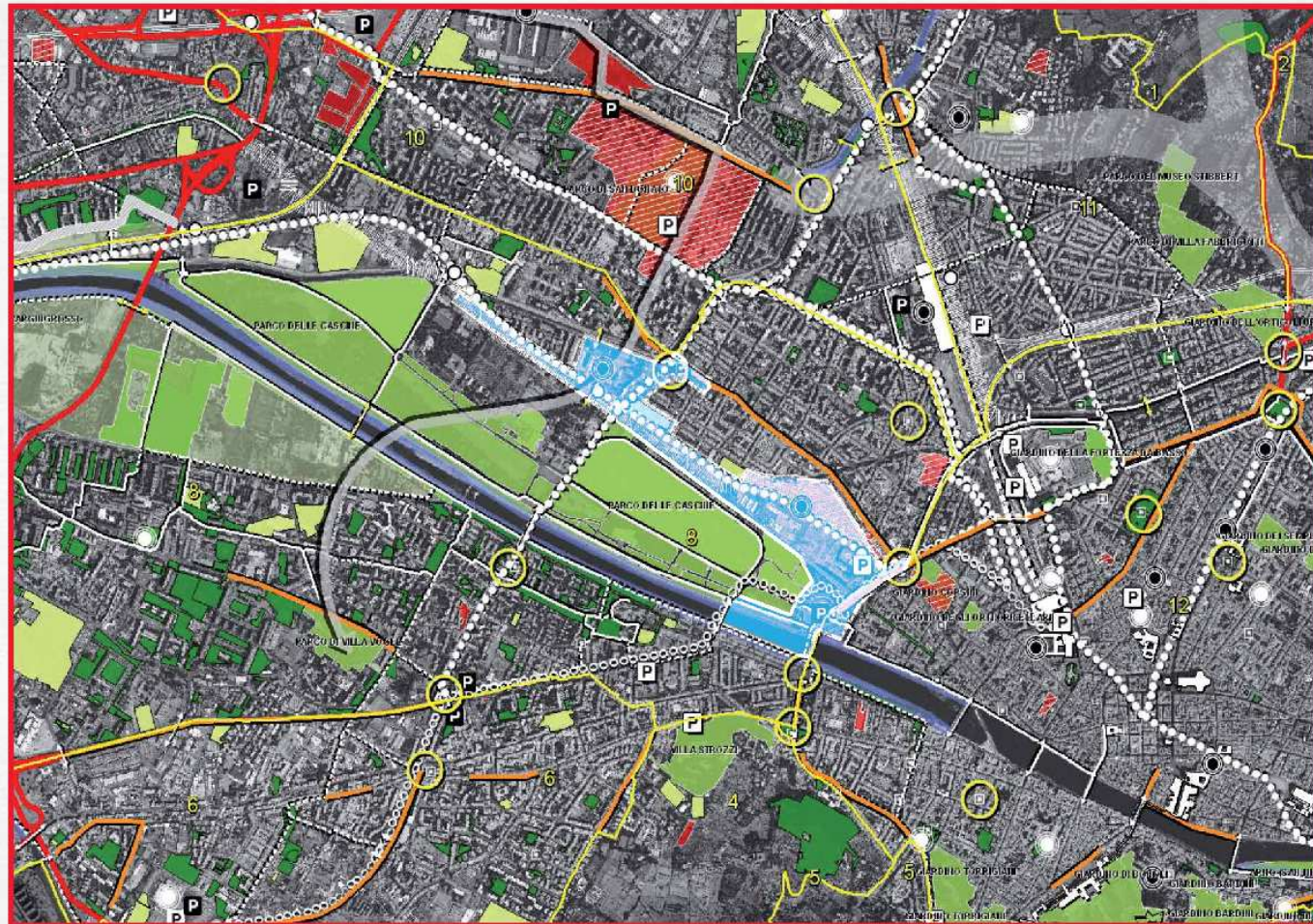
decreto-legge 22 giugno 2012, n. 83  
coordinato con la legge di conversione 7 agosto 2012, n. 134  
"Misure urgenti per la crescita del Paese"





# Piano nazionale per le città - FIRENZE

decreto-legge 22 giugno 2012, n. 83  
coordinato con la legge di conversione 7 agosto 2012, n. 134  
"Misure urgenti per la crescita del Paese"



4

Piano strutturale 2011

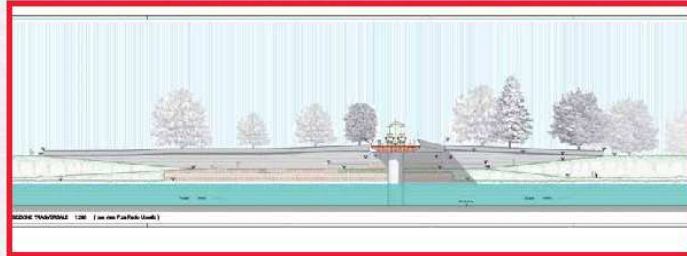


# Piano nazionale per le città - FIRENZE

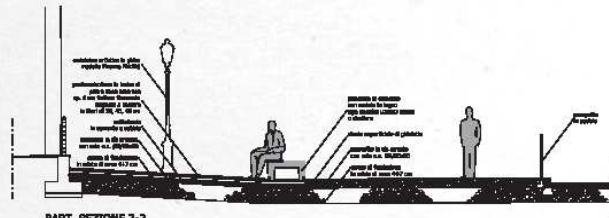
decreto-legge 22 giugno 2012, n. 83  
coordinato con la legge di conversione 7 agosto 2012, n. 134  
"Misure urgenti per la crescita del Paese"



Collegamento interrato al Nuovo Teatro dell'Opera di Firenze



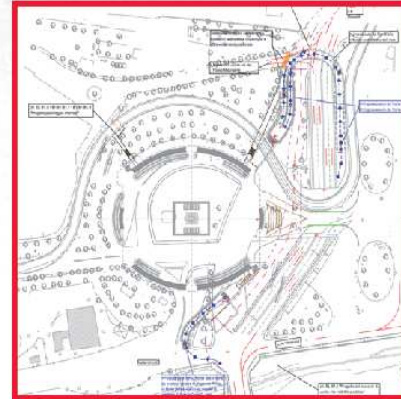
Interventi sponde Arno lotto 1  
Interventi di risagomatura alveo fiume Arno, restauro Porto Leopoldino, valorizzazione sponde ed opere connesse



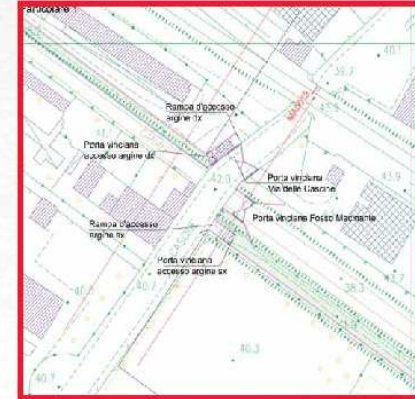
Sistemazione urbana Porta a Prato - Piazza Gaddi



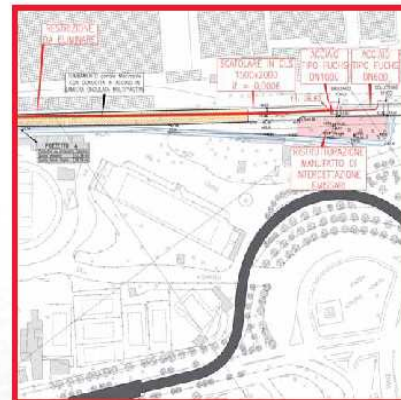
Rifunzionalizzazione di area discoteca EX Central Park  
Realizzazione spazio ristorazione, punto informativo parco, punto noleggio bici e mobilità elettrica, zona parcheggio sorvegliata



Parcheggio interrato e restauro piazza Vittorio Veneto



Rifunzionalizzazione sponde Fosso Macinante per migliorare la sicurezza idraulica dell'area della città in riva destra



Completamento Emissario fognario di destra d'Arno



Valorizzazione Aree Ex Discoteche  
Il progetto prevede, in luogo dell'antico chalet, di un nuovo punto di ristoro per i fruitori del parco da realizzare con una struttura leggera in vetro e schermature di bambù





# Piano nazionale per le città - FIRENZE

decreto-legge 22 giugno 2012, n. 83  
coordinato con la legge di conversione 7 agosto 2012, n. 134  
"Misure urgenti per la crescita del Paese"

## Nuovo Teatro dell'Opera

Realizzazione complesso Polifunzionale con sala lirica, sala auditorium, cavea esterna sale prova coro, orchestra, ballo, camerini, laboratori, depositi ristoranti, bar, piazza, giardino pensile. Nuova Costruzione di edificio polivalente (intervento completato a Dicembre 2011).



## Piazza Giardino Viale Rosselli

Il progetto degli spazi aperti si pone come punto di mediazione tra l'edificio e la città; quest'area verde di 12.000 m2 diventerà una delle piazze più grandi di Firenze.



## La Torre Scenica

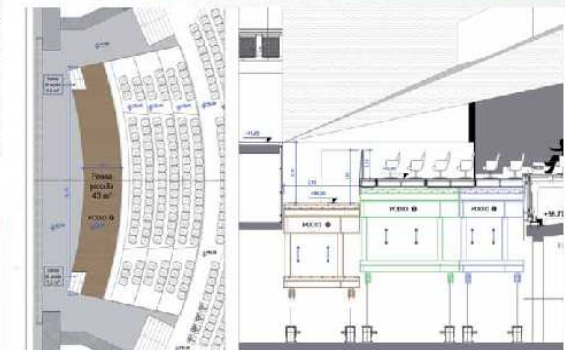
E' alta circa 40 m dal palco e ospita la gran parte della macchina scenica superiore; gli elementi principali sono: i solai tecnici, i ballatoi, il ponte luci e sipari. La Graticcia (o grigliato tecnico) ospita 18 carri ponte dove scorrono i tiri di scena; a questi si aggiungono i tiri puntuali. La Cavea è lo spazio scenico esterno e indipendente; può essere usato in concomitanza col teatro.



## Il Palcoscenico

costituito da un palco centrale e 3 spazi scenici di servizio per un totale di 2600 m2 di superficie scenica

il palco centrale (415 m2) è formato da 4 elevatori che si muovono verticalmente per accogliere i carri mobili (8 in totale) e il carro girevole. Negli spazi scenici laterali traslano i carri mobili in quello posteriore il carro girevole. La macchina scenica inferiore consente la traslazione in orizzontale e in verticale di tutti gli elementi dello spazio scenico. Questo assetto consente di allestire contemporaneamente più spettacoli e di diversa tipologia. Nell'arco di una giornata si possono programmare fino a 4 eventi grazie alla rapidità del cambio di allestimento.



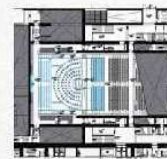
La Fossa Dell'orchestra è 150 m2, può essere parzializzata in 3 settori quindi diventare prolungamento del palcoscenico o della platea. I tre settori sono composti da elevatori costituiti da pedane mobili che traslano in verticale, sotto le pedane sono ricoverati carri poltrone che aumentano la capienza della sala di 140 posti.



Piano Interrato



Piano Terra



Auditorium



Primo Piano



Secondo Piano



Torre





# Piano nazionale per le città - FIRENZE

decreto-legge 22 giugno 2012, n. 83  
coordinato con la legge di conversione 7 agosto 2012, n. 134  
"Misure urgenti per la crescita del Paese"



Proseguimento intervento per la realizzazione del viale Biagi, collegamento Viale Rosselli Via Pistoiese

Rigenerazione urbana del comparto immobiliare delle ex Officine Grandi Riparazioni di Porta a Prato: realizzazioni, previa demolizione edifici esistenti di nuovo complesso con funzioni prevalenti residenziali

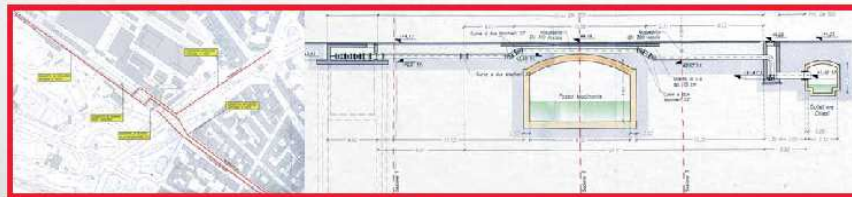
1 Completamento edifici residenziali (PUE Leopolda): 80 alloggi totali (69 edilizia sovvenzionata)

Realizzazione Interventi Social Housing in area Leopolda

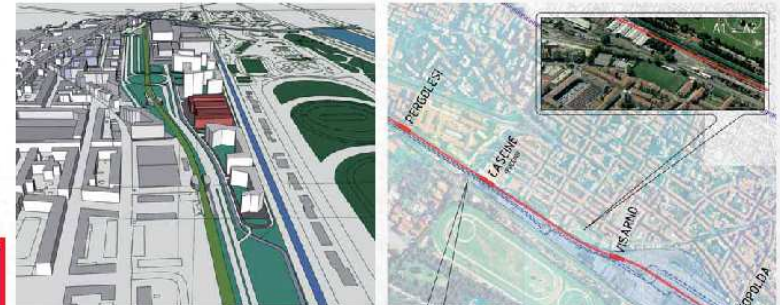
Intervento per eliminazione scarichi fognari Canale Macinante

2 Completamento edifici residenziali (PUE Paisiello): 85 alloggi (50 edilizia sovvenzionata, 25 edilizia agevolata)

Interventi per la riqualificazione dello spazio per esposizioni o convergenzista nella Ex Stazione Leopolda



Realizzazione tratto di fognatura per eliminazione scarichi canale Macinante



Proseguimento intervento per la realizzazione del viale Biagi, collegamento Viale Rosselli Via Pistoiese

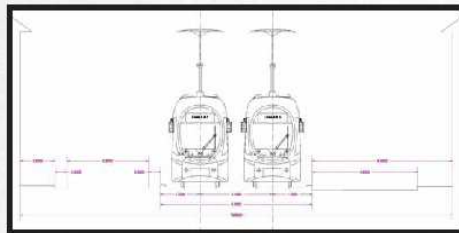
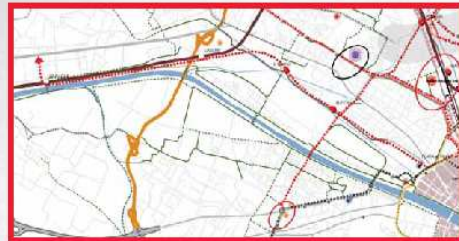


Area Lepolda-Paisiello



# Piano nazionale per le città - FIRENZE

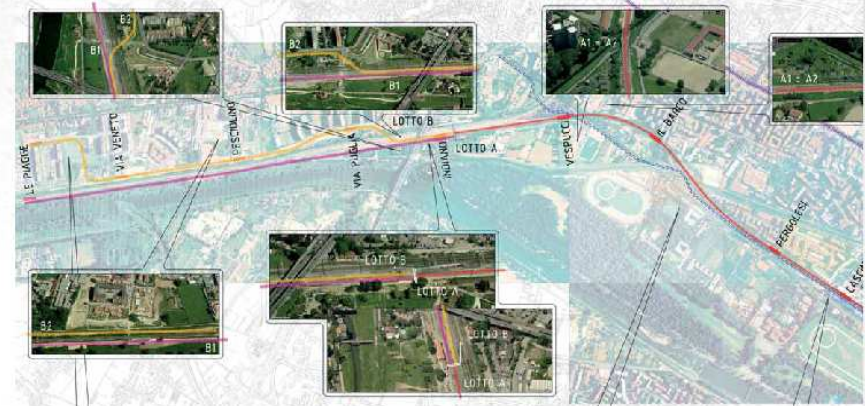
decreto-legge 22 giugno 2012, n. 83  
coordinato con la legge di conversione 7 agosto 2012, n. 134  
"Misure urgenti per la crescita del Paese"



Sezione tipo sede tramvia - Sezione a doppio binario

## Linea 4

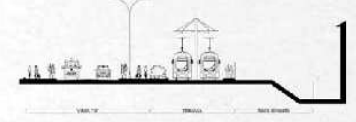
Realizzazione di nuova infrastruttura tramviaria a servizio delle nuove aree ma anche quale alternativa per l'accesso alla città da Ovest. Collega la stazione Leopolda con la zona oltre il viadotto dell'Indiano lungo l'attuale tracciato ferroviario Firenze Porta a Prato-Empoli fino all'interconnessione con la linea Firenze-Pisa all'altezza della stazione Cascine, con un possibile estensione fino alla stazione delle Piagge, previa realizzazione di un binario dedicato ed un'ulteriore prosecuzione verso via Pistoiese. Una linea che mette in collegamento ed a sistema la mobilità dell'area dismessa e da riqualificare del piano città di Firenze e che permette la sua apertura verso l'esterno.



Prosecuzione intervento per la realizzazione del viale Biagi, collegamento Viale Rosselli Via Pistoiese.

Realizzazione di nuova viabilità per l'accesso all'area Leopolda, ma anche per l'accesso alla città da Ovest.

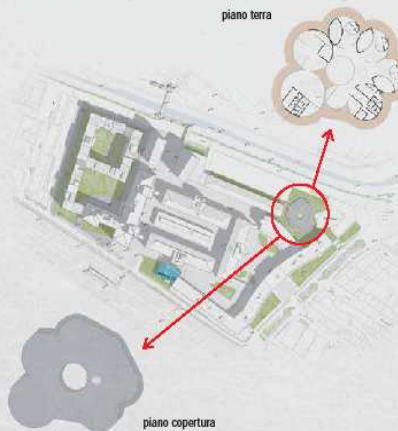
Nuova Costruzione Opera Stradale tratto Pergolesi-Pistoiese.



## Manifattura Tabacchi

- Realizzazione di un nuovo insediamento (circa 50% a destinazione residenziale e circa 50% a destinazione mista ricettiva / direzionale / commerciale) che in parte propone il recupero di edifici di valore storico ed in parte prevede la sostituzione di alcuni manufatti ritenuti inadeguati alla riconversione.

- Il piano di recupero prevede, oltre a residenziale di progetto, una percentuale di housing sociale in linea con le disposizioni del Piano Strutturale.

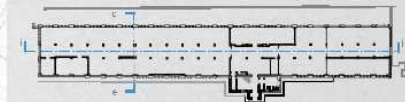


## Progetto Asilo

Sulla base della destinazione d'uso di progetto, è prevista un'area per l'istruzione che, nello specifico, prevede la realizzazione di un servizio a supporto delle nuove famiglie previste.



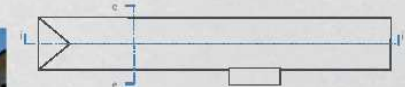
Rete percorsi ciclo-pedonale



Pianta piano terra



Pianta primo piano



Pianta piano copertura



# 8 Area Manifattura Tabacchi



# Piano nazionale per le città - FIRENZE

decreto-legge 22 giugno 2012, n. 83  
coordinato con la legge di conversione 7 agosto 2012, n. 134  
"Misure urgenti per la crescita del Paese"



## Social Housing

Dopo il Programma di Recupero Urbano (PRU), al servizio prevalente degli insediamenti di Edilizia Residenziale Pubblica che ha visto ne Le Piagge uno degli ambiti preferenziali, è stato previsto un intervento tra i completamenti in ambito ERP: realizzazione del Centro integrato residenze giovani e servizi in località Le Piagge da adibire a residenze collettive.

L'obiettivo trasversale e portante del Piano Strutturale di limitare al massimo il consumo del nuovo suolo e di rispondere al contempo alle esigenze abitative con un occhio attento alla sostenibilità e socialità prevede il riuso dei contenitori dismessi e la riqualificazione delle aree edificate urbane: il progetto prevede la riqualificazione del comparto ERP attraverso interventi di recupero edilizio finalizzati alla ottimizzazione del coefficiente energetico e alla razionalizzazione dimensionale degli alloggi in funzione della domanda abitativa emergente (per un totale di 215 alloggi di cui 24 aggiuntivi), realizzazione di alloggi volano e riqualificazione degli spazi ad uso pubblico esistenti nel comparto ERP.



## Rocca Tedalda

Recupero edilizio (lotto Stradone: recupero edilizio di n. 85 alloggi ERP esistenti compresa realizzazione di n. 12 alloggi aggiuntivi, per un totale di n. 107 alloggi; lotto Maresole: recupero edilizio di n. 98 alloggi ERP esistenti compresa realizzazione di n. 12 alloggi aggiuntivi, per un totale di n. 108 alloggi); lotto A alloggi volano e lotto B recupero edilizio



Alloggi volano



## Piagge

Nuova costruzione da realizzarsi nell'area di proprietà comunale ubicata in località Le Piagge Firenze, Quartiere 5, via Lombardia, compresa fra questa e via Pistoiese.



## Parcheggio pubblico di Superficie in prossimità Stazione Piagge

Il progetto prevede la realizzazione di un parcheggio pubblico di superficie nei pressi della fermata ferroviaria delle Cascine con appositi stalli per motocicli e rastrelliere per velocipedi.

La collocazione del parcheggio è da considerarsi strategica per il tracciato Firenze Porta al Prato - Empoli della linea tramviaria 4 che permette il collegamento della stazione Leopolda con la zona ad ovest del Viadotto dell'Indiano oltre a rendere effettivo e funzionale l'accesso al Parco Cascine-Argingrosso, fondamentale per il sistema di accesso dei parchi in cui Le Piagge oltre a configurarsi come la futura fermata della tramvia 4 permette un sempre miglior collegamento dell'area di confine (già sede di precedenti interventi riqualificazione urbana e di social housing) al centro.



## Recupero Complesso Ex Caserma Lupi di Toscana

Realizzazione di un nuovo complesso prevalentemente residenziale, ma anche turistico ricettivo e commerciale con Housing Sociale.

Nuove Costruzioni edifici e rifunzionalizzazione complessi esistenti

